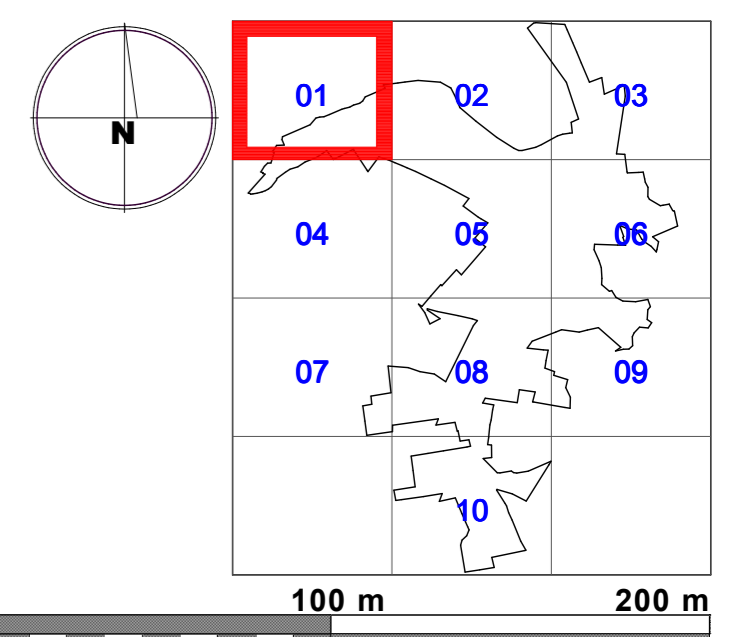


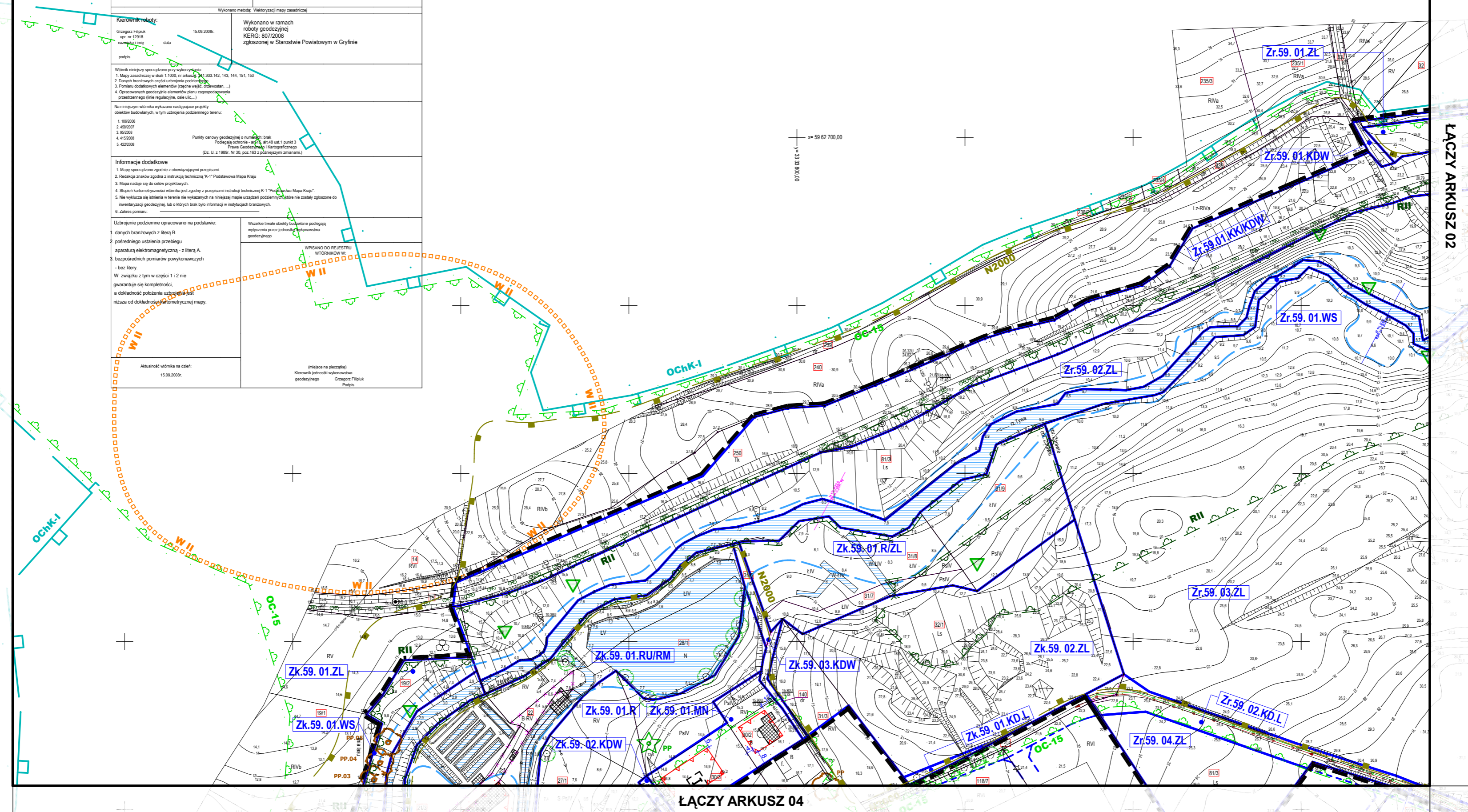
ŻÓRAWIE

ZAŁĄCZNIK nr 1.
do Uchwały Nr ... /2011 Rady Miejskiej w Gryfinie
z dnia ... 2011 r. w sprawie uchwalenia
miejscowego planu zagospodarowania przestrzennego
terenów w obrębie Żórawie.

ARKUSZ 01 + 1:2000



OBIEKT: Żórawie, rzeka Tywa obr. Żórawie, obr. Żórawki pow. gryfiński woj. zachodniopomorskie		BIURO GEODEZYJNE "GEOINWEST" Grzegorz Filipiuk, Jolanta Filipiuk ul. 1-go Maja 5, 74-100 Gryfino tel. (0-91) 404 55 90, tel. kom. 0 603 289 111 (zobowiązanie geodezyjne)	
SKALA: 1:1000		Wykonano w ramach roboty geodezyjnej KERG. 807/2008 zgłoszonej w Starostwie Powiatowym w Gryfinie	
Wzrostki robocze: Grzegorz Filipiuk op. nr 1918 data: 15.09.2009 podpis:		Wykonano w ramach roboty geodezyjnej KERG. 807/2008 zgłoszonej w Starostwie Powiatowym w Gryfinie	
Wzrostki robocze sporządzone przy wykonaniu: 1. Mapy zasadniczej w skali 1:1000, nr arkusza 1:133, 142, 143, 144, 151, 152 2. Planu zasadniczego terenu w skali 1:1000, nr arkusza 1:133, 142, 143, 144, 151, 152 3. Planu dołączonych elementów (inne wycięty, dołączony...) 4. Odczynionych geodezyjnie elementów planu zagospodarowania przestrzennego (inne regulacyjne, osie ulic...)			
Na niniejszym wzrostku wykonano następujące prace: 1. 15.09.2009 2. 15.09.2009 3. 15.09.2009 4. 15.09.2009 5. 15.09.2009			
Punkty osnowy geodezyjnej o numerach: 101, 102, 103, 104, 105, 106, 107, 108, 109, 110, 111, 112, 113, 114, 115, 116, 117, 118, 119, 120, 121, 122, 123, 124, 125, 126, 127, 128, 129, 130, 131, 132, 133, 134, 135, 136, 137, 138, 139, 140, 141, 142, 143, 144, 145, 146, 147, 148, 149, 150, 151, 152, 153, 154, 155, 156, 157, 158, 159, 160, 161, 162, 163, 164, 165, 166, 167, 168, 169, 170, 171, 172, 173, 174, 175, 176, 177, 178, 179, 180, 181, 182, 183, 184, 185, 186, 187, 188, 189, 190, 191, 192, 193, 194, 195, 196, 197, 198, 199, 200, 201, 202, 203, 204, 205, 206, 207, 208, 209, 210, 211, 212, 213, 214, 215, 216, 217, 218, 219, 220, 221, 222, 223, 224, 225, 226, 227, 228, 229, 230, 231, 232, 233, 234, 235, 236, 237, 238, 239, 240, 241, 242, 243, 244, 245, 246, 247, 248, 249, 250, 251, 252, 253, 254, 255, 256, 257, 258, 259, 260, 261, 262, 263, 264, 265, 266, 267, 268, 269, 270, 271, 272, 273, 274, 275, 276, 277, 278, 279, 280, 281, 282, 283, 284, 285, 286, 287, 288, 289, 290, 291, 292, 293, 294, 295, 296, 297, 298, 299, 300, 301, 302, 303, 304, 305, 306, 307, 308, 309, 310, 311, 312, 313, 314, 315, 316, 317, 318, 319, 320, 321, 322, 323, 324, 325, 326, 327, 328, 329, 330, 331, 332, 333, 334, 335, 336, 337, 338, 339, 340, 341, 342, 343, 344, 345, 346, 347, 348, 349, 350, 351, 352, 353, 354, 355, 356, 357, 358, 359, 360, 361, 362, 363, 364, 365, 366, 367, 368, 369, 370, 371, 372, 373, 374, 375, 376, 377, 378, 379, 380, 381, 382, 383, 384, 385, 386, 387, 388, 389, 390, 391, 392, 393, 394, 395, 396, 397, 398, 399, 400, 401, 402, 403, 404, 405, 406, 407, 408, 409, 410, 411, 412, 413, 414, 415, 416, 417, 418, 419, 420, 421, 422, 423, 424, 425, 426, 427, 428, 429, 430, 431, 432, 433, 434, 435, 436, 437, 438, 439, 440, 441, 442, 443, 444, 445, 446, 447, 448, 449, 450, 451, 452, 453, 454, 455, 456, 457, 458, 459, 460, 461, 462, 463, 464, 465, 466, 467, 468, 469, 470, 471, 472, 473, 474, 475, 476, 477, 478, 479, 480, 481, 482, 483, 484, 485, 486, 487, 488, 489, 490, 491, 492, 493, 494, 495, 496, 497, 498, 499, 500, 501, 502, 503, 504, 505, 506, 507, 508, 509, 510, 511, 512, 513, 514, 515, 516, 517, 518, 519, 520, 521, 522, 523, 524, 525, 526, 527, 528, 529, 530, 531, 532, 533, 534, 535, 536, 537, 538, 539, 540, 541, 542, 543, 544, 545, 546, 547, 548, 549, 550, 551, 552, 553, 554, 555, 556, 557, 558, 559, 560, 561, 562, 563, 564, 565, 566, 567, 568, 569, 570, 571, 572, 573, 574, 575, 576, 577, 578, 579, 580, 581, 582, 583, 584, 585, 586, 587, 588, 589, 590, 591, 592, 593, 594, 595, 596, 597, 598, 599, 600, 601, 602, 603, 604, 605, 606, 607, 608, 609, 610, 611, 612, 613, 614, 615, 616, 617, 618, 619, 620, 621, 622, 623, 624, 625, 626, 627, 628, 629, 630, 631, 632, 633, 634, 635, 636, 637, 638, 639, 640, 641, 642, 643, 644, 645, 646, 647, 648, 649, 650, 651, 652, 653, 654, 655, 656, 657, 658, 659, 660, 661, 662, 663, 664, 665, 666, 667, 668, 669, 670, 671, 672, 673, 674, 675, 676, 677, 678, 679, 680, 681, 682, 683, 684, 685, 686, 687, 688, 689, 690, 691, 692, 693, 694, 695, 696, 697, 698, 699, 700, 701, 702, 703, 704, 705, 706, 707, 708, 709, 710, 711, 712, 713, 714, 715, 716, 717, 718, 719, 720, 721, 722, 723, 724, 725, 726, 727, 728, 729, 730, 731, 732, 733, 734, 735, 736, 737, 738, 739, 740, 741, 742, 743, 744, 745, 746, 747, 748, 749, 750, 751, 752, 753, 754, 755, 756, 757, 758, 759, 760, 761, 762, 763, 764, 765, 766, 767, 768, 769, 770, 771, 772, 773, 774, 775, 776, 777, 778, 779, 780, 781, 782, 783, 784, 785, 786, 787, 788, 789, 790, 791, 792, 793, 794, 795, 796, 797, 798, 799, 800, 801, 802, 803, 804, 805, 806, 807, 808, 809, 810, 811, 812, 813, 814, 815, 816, 817, 818, 819, 820, 821, 822, 823, 824, 825, 826, 827, 828, 829, 830, 831, 832, 833, 834, 835, 836, 837, 838, 839, 840, 841, 842, 843, 844, 845, 846, 847, 848, 849, 850, 851, 852, 853, 854, 855, 856, 857, 858, 859, 860, 861, 862, 863, 864, 865, 866, 867, 868, 869, 870, 871, 872, 873, 874, 875, 876, 877, 878, 879, 880, 881, 882, 883, 884, 885, 886, 887, 888, 889, 890, 891, 892, 893, 894, 895, 896, 897, 898, 899, 900, 901, 902, 903, 904, 905, 906, 907, 908, 909, 910, 911, 912, 913, 914, 915, 916, 917, 918, 919, 920, 921, 922, 923, 924, 925, 926, 927, 928, 929, 930, 931, 932, 933, 934, 935, 936, 937, 938, 939, 940, 941, 942, 943, 944, 945, 946, 947, 948, 949, 950, 951, 952, 953, 954, 955, 956, 957, 958, 959, 960, 961, 962, 963, 964, 965, 966, 967, 968, 969, 970, 971, 972, 973, 974, 975, 976, 977, 978, 979, 980, 981, 982, 983, 984, 985, 986, 987, 988, 989, 990, 991, 992, 993, 994, 995, 996, 997, 998, 999, 1000			
Informacje dodatkowe: 1. Mapa opracowana zgodnie z obowiązującymi przepisami. 2. Reakcja czuła zgodnie z instrukcją techniczną "M-1" Podziałowa Mapa Kraju. 3. Mapa nadaje się do celów projektowych. 4. Skopie kartometryczne wykonane przez geodęzję z pomiarami instrukcją techniczną "M-1" Podziałowa Mapa Kraju. 5. Nie wykazuje się osłonek w terenie nie wykazanych na niniejszej mapie urządzeń podziemnych, które nie zostały zgłoszone do ewidencji geodezyjnej, tak o których brak było informacji w istniejących branżowych. 6. Zawieszenie:		Wpisano do REJESTRU WYCZESNIEŃ W WYKONANIU	
Ustalenie podłoża opracowano na podstawie: danych branżowych z literą B pośredniego ustalenia przebiegu aparatury elektromagnetycznej - z literą A, bezpośrednich pomiarów powykonawczych - bez litery. W związku z tym w części 1 i 2 nie gwarantuje się kompletności, a dokładność pokierania ustaleniami różni od dokładności kartometrycznej mapy.		Wskazanie trasy istniejącej i proponowanej wytyczenia przez podjęcie odpowiednich geodezyjnych	
Aktualność wstka na dzień: 15.09.2009		Miejsce na pieczęć: Korzystając z wytyczenia geodezyjnego: Grzegorz Filipiuk Podpis	



LEGENDA:

GRANICE I LINIE ROZGRANICZAJĄCE granica terenu objętego planem miejscowym linie rozgraniczające tereny o różnej funkcji	OBSZARY I OBIEKTY CHRONIONE granica strefy ochrony archeologicznej W.I.I. obiekty wpisane do gminnej ewidencji zabytków obiekty wpisane do wpisania do gminnej ewidencji zabytków pomnik przyrody główne rejon występowania stanowisk roślin chronionych granica planowanego obszaru NATURA 2000 granica planowanego rezerwatu "Wysoka Skarpa Rzeki Tywy" - R11 granica planowanego obszaru chronionego krajobrazu OChK-I proponowane pomniki przyrody
ZASADY PARCELACJI istniejące granice działek - do zachowania istniejące granice działek - proponowane do likwidacji proponowane granice działek	TERENY Z OGRANICZENIAMI UŻYTKOWANIA granica terenów narażonych na niebezpieczeństwo powodzi strefa oddziaływania istniejących linii elektroenergetycznych strefa oddziaływania planowanych linii elektroenergetycznych - rezerwa granica terenu o utrudnionych warunkach gruntowo-wodnych granica obszaru ochrony gatunkowej roślin OC-15 i OC-16
LINIE I ELEMENTY ZABUDOWY obowiązujące linie zabudowy nieprzekraczalne linie zabudowy zabudowa istniejąca do zachowania zabudowa istniejąca do czasowego zachowania zabudowa istniejąca do likwidacji dachy dwuspadowe, obowiązujący kierunek kalenicy głównej dachy wielospadowe, obowiązujący kierunek kalenicy głównej	ELEMENTY ZAGOSPODAROWANIA TERENU proponowane użytkowanie budynków proponowane zagospodarowanie dróg przebieg tras rowerowych istniejących i proponowanych wiatłkowe drzewa istniejące, do zachowania drzewa istniejące, proponowane do likwidacji drzewa projektowane projektowane szpalery drzew wody
FUNKCJA TERENÓW MW tereny zabudowy mieszkaniowej wielopiętrowej MN tereny zabudowy mieszkaniowej jednorodzinnej RM tereny zabudowy zagrodowej w gospodarstwach rolnych RU/RM tereny produkcji w gospodarstwach rolnych z zabudową zagrodową U tereny zabudowy usługowej U/US tereny zabudowy usługowej oraz tereny sportu i rekreacji P/U tereny obiektów produkcyjnych, składów i zabudowy usługowej ZP tereny zieleni urządzonej R tereny rolnicze R/ZL tereny rolnicze z możliwością zalesienia ZL lasy WS tereny wód powierzchniowych KD.L tereny dróg publicznych klasy lokalnej - proponowany przebieg KD.D tereny dróg publicznych klasy dojazdowej - proponowany przebieg KDW tereny dróg wewnętrznych KKKDW tereny kolei przeznaczone na drogi wewnętrzne E tereny infrastruktury technicznej - elektroenergetyka K tereny infrastruktury technicznej - kanalizacja	INFRASTRUKTURA TECHNICZNA projektowane sieci kanalizacji sanitarnej - proponowany przebieg projektowane sieci kanalizacji deszczowej - proponowany przebieg istniejące studnie projektowane sieci wodociągowe - proponowany przebieg projektowane sieci gazowe - proponowany przebieg istniejąca linia elektroenergetyczna 220 kV z dopuszczeniem przebudowy istniejące linie napowietrzne SN 15 kV istniejące linie napowietrzne SN 15 kV do przebudowy na linie kablowe istniejące linie kablowe 15 kV projektowane linie kablowe 15 kV - proponowany przebieg projektowane linie kablowe 0,4 kV - proponowany przebieg proponowane użytkowanie stacji transformatorowej 15 / 0,4 kV

ŁĄCZY ARKUSZ 04